

# Ferrites, Powder Cores

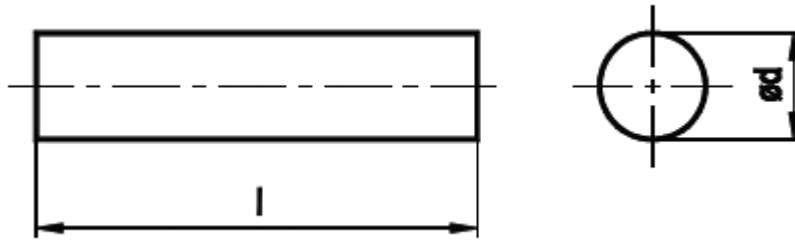
## Ferrites

### FERRITRUDAK

### ZYLINDERKERNE

### FERRIT RODS

Rendelési szám Bestellnummer Ordering code: TI 1051 -XXXX -XX -X



## MÉRETEK | ABMESSUNGEN | DIMENSIONS

Tipus Typ Type	Ød	l
-XXXX	[mm]	
-1220	2,5 <sup>-0,25</sup>	15,0 <sup>-0,8</sup>
-1250		25,0 <sup>-1,0</sup>
-1260		30,0 <sup>-1,2</sup>
-1610	3,5 <sup>-0,3</sup>	10,0 <sup>-0,6</sup>
-1640		15,0 <sup>-0,8</sup>
-1660		20,0 <sup>-1,0</sup>
-2000	4,0 <sup>-0,3</sup>	10,0 <sup>-0,6</sup>
-2040		20,0 <sup>-1,0</sup>
-2060		30,0 <sup>-1,2</sup>
-2220	4,5 <sup>-0,3</sup>	15,0 <sup>-0,8</sup>
-2230		20,0 <sup>-1,0</sup>

<b>-2260</b>		<b>30,0</b> <sup>-1,2</sup>
<b>-2620</b>		<b>20,0</b> <sup>-1,0</sup>
<b>-2630</b>		<b>25,0</b> <sup>-1,0</sup>
<b>-2640</b>	<b>5,0</b> <sup>-0,3</sup>	<b>30,0</b> <sup>-1,2</sup>
<b>-2830</b>		<b>20,0</b> <sup>-1,0</sup>
<b>-2840</b>		<b>25,0</b> <sup>-1,0</sup>
<b>-2850</b>	<b>6,0</b> <sup>-0,3</sup>	<b>30,0</b> <sup>-1,2</sup>
<b>-3000</b>		<b>10,0</b> <sup>-0,8</sup>
<b>-3030</b>		<b>23,5</b> <sup>-1,0</sup>
<b>-3070</b>	<b>7,0</b> <sup>-0,5</sup>	<b>36,0</b> <sup>-1,2</sup>
<b>-3210</b>		<b>20,0</b> <sup>-1,0</sup>
<b>-3220</b>		<b>30,0</b> <sup>-1,2</sup>
<b>-3230</b>	<b>7,5</b> <sup>-0,5</sup>	<b>35,0</b> <sup>-1,2</sup>
<b>-3430</b>		<b>20,0</b> <sup>-1,0</sup>
<b>-3440</b>		<b>30,0</b> <sup>-1,2</sup>
<b>-3470</b>	<b>8,0</b> <sup>-0,6</sup>	<b>40,0</b> <sup>-1,5</sup>
<b>-4010</b>		<b>20,0</b> <sup>-1,0</sup>
<b>-4020</b>		<b>30,0</b> <sup>-1,2</sup>
<b>-4030</b>	<b>10,0</b> <sup>-0,6</sup>	<b>60,0</b> <sup>-2,4</sup>

<b>Anyag Werkstoff Material</b>	<b>-XX</b>
<b>M07</b>	<b>-20</b>
<b>M1F</b>	<b>-21</b>
<b>M2F</b>	<b>-22</b>
<b>M2F-A</b>	<b>-23</b>
<b>M2TN-B</b>	<b>-25</b>

- A táblázatban megadott átmérő / $\varnothing$ d/ méretek köszörülés nélkül értendők.

Átmérő köszörüléssel a méretütés <sup>0,-0,1</sup> mm.

- Die an der Tafel angegebenen Durchmesser / $\varnothing$ d/ sind Messungen ohne Schleifungen zu verstehen.

Bei Durchmessern mit Schleifungen sind abweichungen der Masse von <sup>0,-0,1</sup> mm zugelassen.

- The diameters / $\varnothing$ d/ given on chart are without grinding.

The tolerance of the diameter with grinding is <sup>0,-0,1</sup> mm.

<b>-X</b>	<b>Kivitel</b>	<b>Ausführung</b>	<b>Construction</b>
<b>-8</b>	köszörülés nélkül	ohne Schleifung	without grinding
<b>-9</b>	köszörüléssel	mit Schleifung	with grinding