

Ferrites, Powder Cores

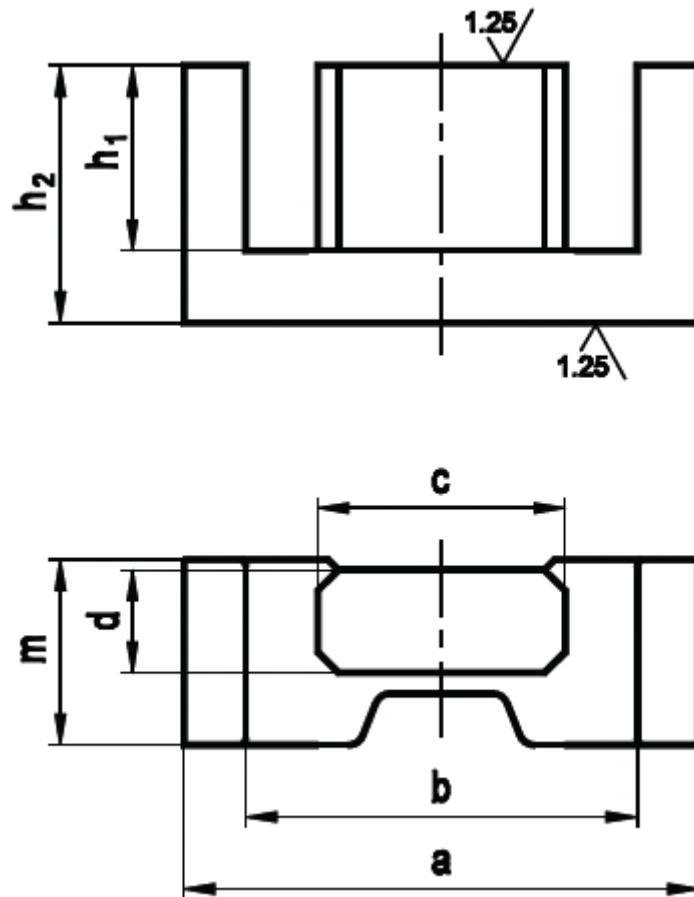
Ferrites

EFD-MAGOK

EFD-KERNE

EFD-CORES

Rendelési szám Bestellnummer Ordering code: TI 1023 -XXXX -XX -X



MÉRETEK | ABMESSUNGEN | DIMENSIONS

Tipus Typ	Type	a	b	c	d	h ₁	h ₂	m
-XXXX		[mm]						
-6020	EFD 15	15,0±0,4	11,0±0,35	5,3±0,15	2,4±0,1	5,5±0,25	7,5±0,15	4,65±0,15
-6030	EFD 20	20,0±0,55	15,4±0,5	8,9±0,2	3,6±0,15	7,7±0,25	10,0±0,15	6,65±0,15
-6040	EFD 25	25,0±0,65	18,7±0,6	11,4±0,2	5,2±0,15	9,3±0,25	12,5±0,15	9,1±0,2
-6050	EFD 30	30,0±0,8	22,4±0,75	14,6±0,25	4,9±0,15	11,2±0,3	15,0±0,15	9,1±0,2

Effektív paraméterek (pár)
Magnetische Formkenngrößen (satz)
Effective Core Parameters (per set)

Tipus Typ Type	C ₁	l _e	A _e	A _{min}	V _e	Súly Gewicht Weight
-XXXX	mm ⁻¹	mm	mm ²	mm ²	mm ³	≈ g/satz
-6020	2,2666	34,0	15,0	12,2	510,0	1,4
-6030	1,5161	47,0	31,0	31,0	1460,0	3,5
-6040	0,9827	57,0	58,0	57,0	3300,0	8,5
-6050	0,9855	68,0	69,0	69,0	4700,0	12,0

Légrésnélküli fazékmagok A_L-értékei
A_L-Werte der Schalenkerne ohne Luftspalt
A_L-values of pot cores without air gap

-XX	Anyag Werkstoff Material	Tipus Typ Type	A _L ^{+30/-20%}

[nH]μ_e-**25M2TN-BEFD** 158201480-**26M2TN-C9001625-27M2TN-D8201480-25M2TN-BEFD** 2012301485-**26M2TN-C13601640-27M2TN-D12301485-25M2TN-BEFD** 2518001410-**26M2TN-C20001560-27M2TN-D18001410-25M2TN-BEFD** 3020001570-**26M2TN-C22001720-27M2TN-D20001570**

Teljesítményveszteség | Leistungverlust | Power loss

Anyag Werkstoff Material	B̂ [mT] at Ĥ=2,5A/cm T=100 °C	"P _v " [mW/g]				
		f=16 kHz B=200 mT T=100 °C	f=25 kHz B=200 mT T=100 °C	f=100 kHz B=100 mT T=100 °C	f=100 kHz B=200 mT T=100 °C	f=300 kHz B=50 mT T=100 °C
M2TN-B	≥330	≤21,0	≤35,0	-	-	-
M2TN-C	≥330	-	≤20,0	≤30,0	-	-
M2TN-D	≥330	-	-	≤23,0	-	≤30,0

Légréses magok is beszerezhetők, kérjük rendeléskor az adatokat közölni.
Beschaffbar sind auch Schalenkerne, mit Luftspalt, bei Bestellung bitten wir die Werte angeben.
Gapped core is available, please specify when ordering.

-X	Kivitel	Ausführung	Construction
-0	légrés nélkül	ohne Luftspalt	without air gap
-1	légréses	mit Luftspalt	with air gap