

Ferrites, Powder Cores

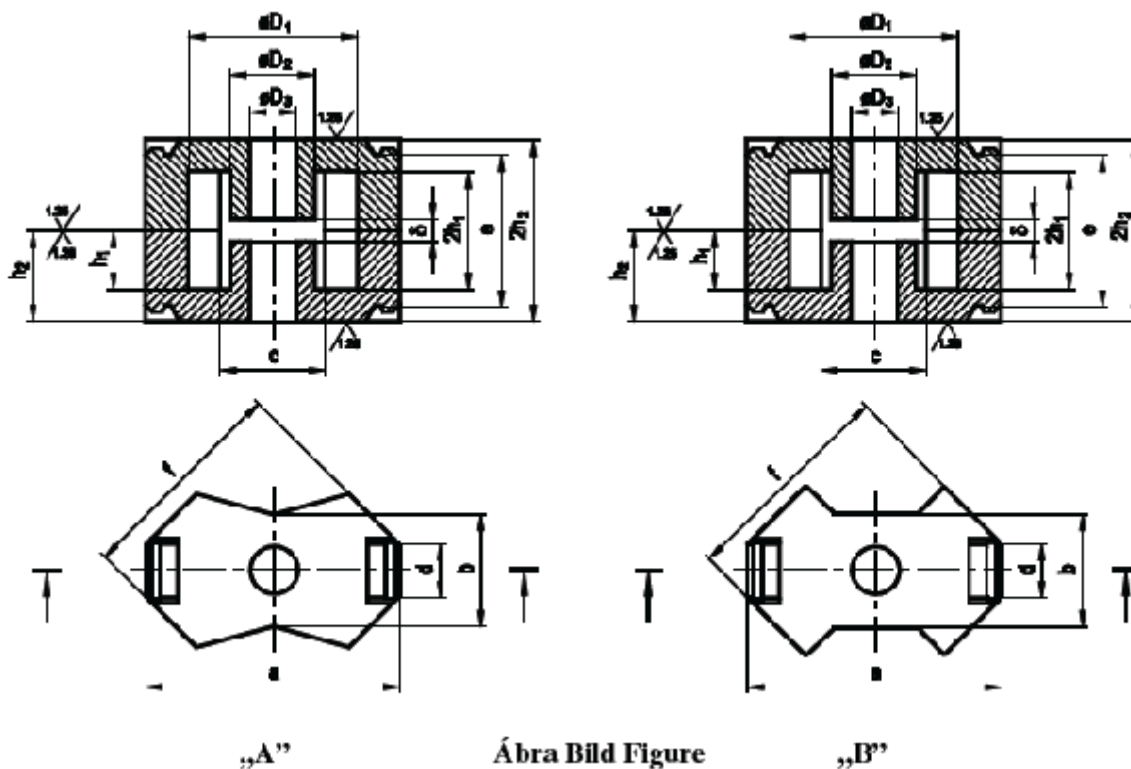
Ferrites

RM-MAGOK
középfurattal

RM-KERNE
mit Mittelloch

RM-CORES
with center hole

Rendelési szám Bestellnummer Ordering code: TI 1016 -XXXX -XX -X



MÉRETEK | ABMESSUNGEN | DIMENSIONS

| Tipus Typ | Type | a | b | c | d | ØD ₁ | ØD ₂ | ØD ₃ | e | f | h ₁ | h ₂ | Ábra Bild Fig |
|-----------|------|----------------------|----------------------|----------|-----|----------------------|----------------------|---------------------|----------------------|----------------------|----------------------|----------------------|---------------|
| -XXXX | | [mm] | | | | | | | | | | | |
| -7020 | RM5 | 14,6 ^{-0,6} | 6,8 ^{-0,4} | min.6,0 | 2,5 | 10,2 ^{+0,4} | 4,9 ^{-0,2} | 2,0 ^{+0,1} | 9,0±0,2 | 12,3 ^{-0,5} | 3,15 ^{+0,2} | 5,25 ^{-0,1} | B |
| -7030 | RM6 | 17,9 ^{-0,7} | 8,2 ^{-0,4} | min.8,4 | 2,8 | 12,4 ^{+0,5} | 6,4 ^{-0,2} | 3,0 ^{+0,1} | 10,34±0,25 | 14,7 ^{-0,6} | 4,0 ^{+0,2} | 6,25 ^{-0,1} | A |
| -7040 | RM8 | 23,2 ^{-0,9} | 11,0 ^{-0,4} | min. 9,8 | 5,0 | 17,0 ^{+0,6} | 8,55 ^{-0,3} | 4,4 ^{+0,2} | 10,8 ^{+0,5} | 19,7 ^{-0,9} | 5,4 ^{+0,2} | 8,25 ^{-0,1} | A |
| -7050 | RM10 | 28,5 ^{-1,3} | 13,5 ^{-0,5} | min.10,9 | 5,0 | 21,2 ^{+0,9} | 10,9 ^{-0,4} | 5,4 ^{+0,2} | 16,2±0,25 | 24,7 ^{-1,1} | 6,2 ^{+0,3} | 9,35 ^{-0,1} | B |

Effektív paraméterek (pár)
Magnetische Formkenngrößen (satz)
Effective Core Parameters (per set)

| Tipus Typ Type | C_1 | l_e | A_e | V_e | Súly Gewicht Weight |
|-------------------|------------------|-------|-----------------|-----------------|---------------------------|
| -XXXX | mm ⁻¹ | mm | mm ² | mm ³ | ≈ g/satz |
| -7020 | 1,000 | 20,8 | 20,8 | 430,0 | 3,2 |
| -7030 | 0,8594 | 26,9 | 31,3 | 840,0 | 4,7 |
| -7040 | 0,6750 | 35,1 | 52,0 | 1840,0 | 10,3 |
| -7050 | 0,5060 | 42,0 | 83,0 | 3470,0 | 20,0 |

Légrésnélküli fazékmagok A_L -értékei
 A_L -Werte der Schalenkerne ohne Luftspalt
 A_L -values of pot cores without air gap

| -XX | Anyag Werkstoff Material | Tipus Typ Type | $A_L^{+30\% -20\%}$ |
|-----|--------------------------------|-------------------|---------------------|
| | | | |

[nH] μ_e -22M2FRM 516001273-23M2F-A-24M2F-B-22M2FRM 620001367-23M2F-A-24M2F-B-22M2FRM
833001772-23M2F-A-24M2F-B-22M2FRM 1044001771-23M2F-A-24M2F-B

Teljesítményveszteség | Leistungverlust | Power loss

| Anyag Werkstoff Material | \hat{B} [mT] at $\hat{H}=2,5A/cm$ $T=100\text{ °C}$ | "P _v " [mW/g] | | | | |
|--------------------------------|---|----------------------------------|----------------------------------|-----------------------------------|-----------------------------------|----------------------------------|
| | | f=16 kHz B=200 mT T=100 °C | f=25 kHz B=200 mT T=100 °C | f=100 kHz B=100 mT T=100 °C | f=100 kHz B=200 mT T=100 °C | f=300 kHz B=50 mT T=100 °C |
| M2TN-B | ≥330 | ≤21,0 | ≤35,0 | - | - | - |
| M2TN-C | ≥330 | - | ≤20,0 | ≤25,0 | - | - |
| M2TN-D | ≥330 | - | - | ≤23,0 | - | ≤30,0 |
| M3TN | ≥320 | - | ≤35,0 | - | ≤280,0 | - |

Légrése magok is beszerezhetők, kérjük rendeléskor az adatokat közölni.
Beschaffbar sind auch Schalenkerne, mit Luftspalt, bei Bestellung bitten wir die Werte angeben.
Gapped core is available, please specify when ordering.

| -X | Kivitel | Ausführung | Construction |
|----|---------------|----------------|-----------------|
| -0 | légrés nélkül | ohne Luftspalt | without air gap |
| -1 | légrése | mit Luftspalt | with air gap |